

Plaque acier joint debout 0.6mm largeur 760mm avec panneau solaire intégré

ECO ENERGIE

AVANTAGES PRODUIT



FABRIQUÉ EN EUROPE



ASPECT JOINT DEBOUT



TRÈS RÉSISTANT A LA CORROSION



FACILE À POSER



ENERGIE RENOUELABLE

Plaque acier joint debout 0,6mm largeur 760mm avec panneau solaire intégré

Dhaze a développé un concept d'énergie renouvelable pour l'habitat. Un module combinant plaques acier joint debout et panneaux photovoltaïques. Le système se distingue par la fixation du panneau solaire **sans perçage**, réduisant considérablement les problèmes de fuites.

La finition matte apporte au panneau acier joint debout un aspect esthétique.

Destinations :

Toitures & Bardages

Caractéristiques du matériau

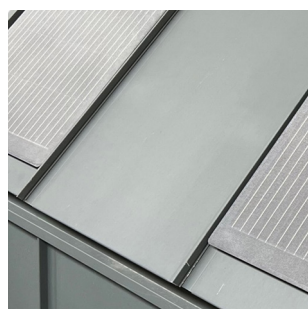
Matière	Acier
Galvanisation	Z275
Épaisseur plaque	0.6 mm
Épaisseur peinture	50 µ
Finition surface	Matte
RAL	9005 - 7016
Largeur	746 mm
Longueur*	3000 mm et 4250 mm
Poids (kg/m ²)	10
Épaisseur panneau photovoltaïque	5mm

* Longueurs de 3m (avec 1 panneau solaire) et 4,25m (avec 2 panneaux solaires).

Sur mesure possible pour les plaques acier et panneaux solaires qui s'y adaptent.



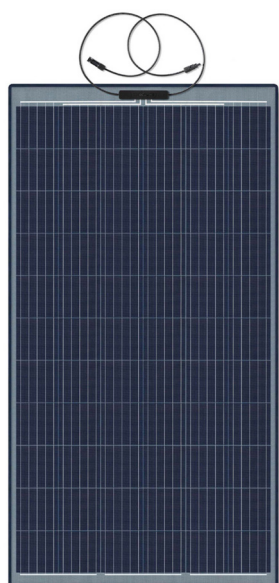
Accroche Profil femelle



Plaque acier avec intégration panneau solaire



Accroche Profil mâle



Structure profils mâles

DONNEES TECHNIQUES

Cellules photovoltaïques	Cellules solaires monocristallines 5BB
Tension maximale du système	1000 V
Protection maximale contre les surintensités	20 A
Intensité de court-circuit (Icc)	9.28 A
Courant maxi (Imp)	8.86 A
Poids	3,30 kg/m ²
Face avant	Éthylène tétrafluoroéthylène. C'est un fluoropolymère thermoplastique (ETFE)
Encapsulation	Plastique renforcé de fibre de verre breveté
Face arrière	PET haute résistance
Boîte de dérivation	Certifié TÜV (IP67/68) avec diodes de dérivation
Câbles	2 de long x 4 mm ²
Connecteur	RJB PV4-S / FJB d'origine MC4-Evo2

CARACTERISTIQUES THERMIQUES

Température de fonctionnement	-40°C à + 85°C
Coefficient de température Pmpp	-0.38 % / °C
Coefficient de température Voc	-3.6% / °C
Coefficient de température Isc	+0.07% / °C



* Photographies et schémas non contractuels - Suggestions d'application

* Les spécifications techniques sont données à titre indicatif