

Guide de choix et de pose : étanchéité des toitures terrasses - Neuf ou Rénovation



1
Appliquer le Colmateur Primaire sur le support bois ou béton.



2
Poser la sous-couche sablée d'épaisseur 3mm
La sous-couche doit être posée en flottant.
Les chevauchements doivent être chauffés à l'aide d'un chalumeau.



3
Appliquer le Colmateur colle à l'aide d'une brosse ou d'une raclette.
Si le rouleau bitume est collé à la flamme cette étape n'est pas nécessaire.

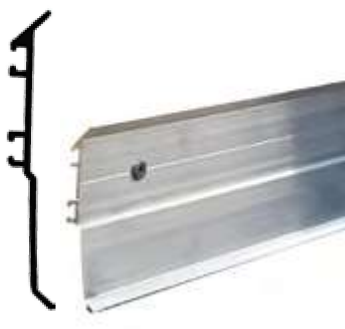
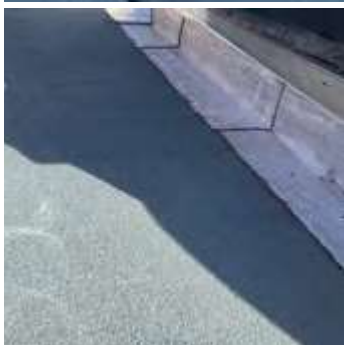
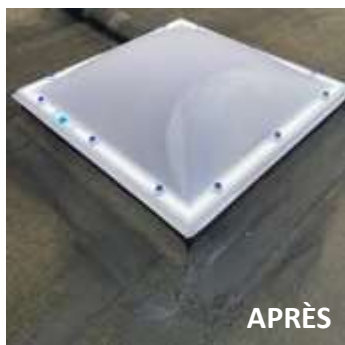
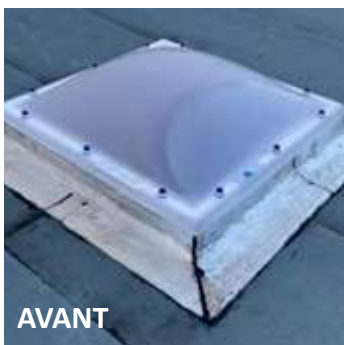


4
Poser le rouleau bitume d'épaisseur 4mm ardoisé ou non ardoisé.
Collage à froid ou à la flamme grâce au film thermofusible.



Finitions périphériques

Bitume 4mm + feuille d'alu sur la périphérie



Poser le Solin Dhaze 70mm pour assurer l'étanchéité de la membrane bitume.

Rénovation

Appliquer

Primaire + Rénovateur ou Primaire + Etanch air/eau sur les membranes à rénover.



Primaire



Etanch air/eau



Rénovateur



Mastic

Mastic en cas de fissures ou de crevasses



Colmateur aerosol pour les détails

* Photographies et schémas non contractuels - Suggestions d'application